



## LOWRANCE.

### NUEVA GAMA DE SONDAS DE LOWRANCE CON PANTALLA TFT COLOR Y MINISONDAS DE MAYOR ALCANCE

**Lowrance**, empresa pionera en el sector de la aplicación de nuevas tecnologías, nos presenta las nuevas sondas **X52 DF** y **X59 DF** y las sondas **X102 C** y **X107 C DF** con pantalla TFT color. Una nueva gama de sondas de pequeño y medio tamaño que por su relación calidad/precio va a satisfacer tanto al pescador deportivo como al navegante que quiera disfrutar del mar con equipos de calidad.

Las sondas **X52 DF** y **X59 DF** destacan por cubrir la gama de minisondas con transductor Skimmer incorporado de 200khz y una potencia de 187 y 300 vatios respectivamente ofreciendo un alcance de hasta 200 metros, lo que mejora la profundidad respecto a modelos anteriores. Son equipos realmente compactos de gran precisión, con pantalla retroiluminada de 240x 160 píxel y 16 niveles de grises y disponen de filtro ASP, GRAY-LINE para poder ver nítidamente el fondo y los peces, facilitando la pesca con la opción de zoom, las alarmas de mínimo y máximo y fondeo y señalización y profundidad de los peces.

Además disponen de la función Fish Track y Advance Fish Symbol, que nos permitirá realizar el seguimiento de peces y la función HyperScroll para visualizar peces a mayor velocidad. Como opción ofrecen datos de velocidad, distancia parcial y total y temperatura del agua.



**X52 DF**



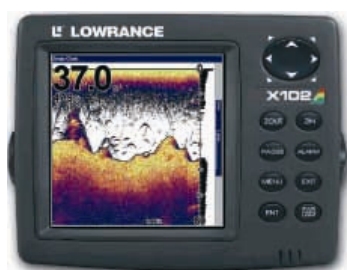
**X59 DF**

Estas sondas son el modelo adecuado para los navegantes y pescadores con embarcaciones de pequeña envergadura o neumáticas ya que no tienen que preocuparse de la protección del equipo porque Lowrance lo fabrica estanco y robusto.

Para los que prefieran imágenes en color y un mayor alcance, Lowrance ofrece los modelos de sonda **X102 C** y **X107 C DF**, con 5 pulgadas de pantalla TFT, 256 colores, 480x480 píxeles y resolución visible con luz solar ofreciendo una calidad de imagen en color muy atractiva.

La sonda **X107 C DF**, con transductor Skimmer de doble frecuencia 50/200 Khz. y una potencia de 500 vatios garantiza al pescador y navegante una profundidad de hasta 750 metros. La sonda **X102 C**, con un transductor Skimmer monofrecuencia de 200 Khz. y una potencia de 300 vatios alcanza hasta 275 metros de profundidad. Ambas son fáciles de usar ya que el menú está español.

Estos dos modelos, compatibles NMEA 2000, ofrecen además la función de seguimiento automático de fondo, bottom lock, zoom de fondo, alarmas, identificador y seguimiento de peces para facilitar la navegación y pesca.



**X102 C**



**X107 C DF**

Serie X (Lowrance)  
Distribuidor: VideoAcustic